



共栄保育園・みのり園

ぽっぽくらぶへ ようこそ!



<http://www.kyoei-hoikuen.or.jp/>

「ぽっぽくらぶ」とは・・・

共栄保育園・みのり園が、地域子育て支援ステーションとして、地域の未就園（保育園や幼稚園に通っていない）の親子の方を対象にした、子育て支援活動の事業です。

親子で一緒に遊べる場の提供や 園児と一緒に遊ぶことを通して、子育ての楽しみや悩みを共有したり、保護者同士のつながりが出来るきっかけになればと思っています。

「ぽっぽくらぶ」登録について

共栄保育園・みのり園（地域子育て支援ステーション）では、地域の親子の方たちのサークルを「ぽっぽくらぶ」と位置づけ、スムーズに活動していくにあたり **登録制** にしています。

登録していただくことで、

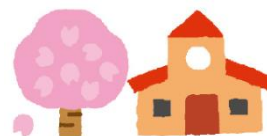
- ① 毎月、保育園の子ども達と一緒に遊ぶ「遊ぼう会」に、参加していただけます。
- ② 地域の方だけで一緒に遊んだり、学んだりする「子育て講座」に参加していただけます。
- ③ お母さん同士、子育ての不安や悩みを話し合い、一緒に考える場「子育てほっこりひろば」に参加していただけます。
- ④ 次月の主な予定、急なバツ・連絡事項等を、メールでお知らせします。特に、次月の予定は、参加希望をそのメールで返信していただけるので、わざわざ来園したり、電話をしたりする必要がなく、便利です。
- ⑤ 年会費は不要です。（行事により、試食代などを負担していただくことはあります。）等々メリットはいっぱい！

登録方法

- ・ お母様のお名前（フリガナ）
- ・ 子どもさんのお名前（フリガナ）と生年月日
- ・ 住所
- ・ 電話番号
- ・ メールアドレス
- ・ 個人情報に対する承諾（上記の情報を、連絡などに使用すること、活動中に撮った写真をHPや機関紙などに掲載すること等）を、メール（info@kyoei-hoikuen.or.jp）又は、電話（075-672-4572）又は、直接保育園に来て、登録してくださいね。

遊びに来られたら・・・

1. 赤門横のインターホンで、名前と要件を伝えてください。（防犯上、門の施錠をしています）
2. 共栄玄関のカウンターで、出席表に○を付けてください。
3. 園庭開放や保育室開放等、担当がいなない時は、帰る時に、カウンターまで声を掛けてください。門の開錠をします。



今年度の予定

★印は、登録された方のみ参加となります。

★遊ぼう会（基本 水曜日） 9:45～10:15

（遊びの内容によって、前後することもあります）

0才児、1才児、2才児のクラスに入り、保育園の子どもたちと、一緒に楽しく遊びましょう。

1才半までの子どもさん → ひよこぐみ（0才児）

2才半までの子どもさん → りす、こあらぐみ（1才児）

2才以上の子どもさん → うさぎ、ぱんだぐみ（2才児）

の子どもたちと遊びます。（対象年齢があるので、確認してくださいね！）

★ぼっぼくらぶ <ほっこり子育てひろば・子育て講座>（基本 水曜日） 10:00～11:30

地域のお母さん同士で楽しく学んだり、子育ての不安や悩みを出し合い、少しでも不安や悩み、疑問の軽減・解消に向けて話し合っ 一緒に子育てを楽しみましょう。

◎保育室開放（毎週 火曜日） 10:00～12:00

親子で遊んでいただく為に、園児とは別にお部屋をひとつ用意しています。

楽しいおもちゃや遊具を使って、親子で楽しく遊んでくださいね。時間内は出入り自由です。

◎園庭開放（毎週 月～金曜日） 10:30～12:30

緑豊かな園庭で元気にあそびましょう。お池にはメダカもいますよ。

◎水遊び場開放（夏期 3、4回位、雨天中止） 11:00～12:00

子ども用ビニールプールを開放します。

水の事故に気をつけて、親子で楽しく遊んでくださいね。

◎育児相談 10:00～16:00

いつでも相談を受け付けています。気軽に声をかけてください。

◎出前保育（不定期） 9:45～10:15頃

天気のいい日には、公園等に園児と一緒に地域担当も出掛けます。オレンジ色のノボリが目印です。一緒に遊びましょう！ぼっぼくらぶの方には、開催日時をメールでお知らせしますね。

このオレンジのノボリ
が目印です



お願い

- ・メールアドレスなど、登録内容に変更があれば、速やかに連絡をしてください。特に、メールアドレスは、メール配信が出来なくなるので、よろしくお願いします。
- ・次月の行事予定などのメール配信で、参加の有無をお聞きすることもあります。メールでの返信ができない場合は、電話等でも結構です。定員を超えた場合、参加していただけないこともあります。

4月の予定

遊びにきてね～

4月22日（月） 園庭開放が始まります
4月23日（火） 保育室開放

